

EHPAD "Les Faubourgs de l'Orne" Gandrange



65 rue Louis Jost - Gandrange (2890 habitants)

Ce monolithe de quatre niveaux fait écho au paysage industriel fort de la ville de Gandrange. Solutions techniques et matériaux ont été choisis pour leur faible consommation en énergie grise et leur impact minimal sur l'environnement. La collaboration avec un spécialiste de la maladie d'Alzheimer a généré une approche originale basée sur des gammes chromatiques.

Maîtrise d'ouvrage

Association Hospitalière de la Vallée de l'Orne

Maîtrise d'œuvre

Philippe MULLER, architecte - B3E, BET électricité - SOGECLI, BET fluides - OMNITECH, BET structure - SATM, étude coordination Sécurité et Santé, HQE - SOCOTEC, bureau de contrôle

Programme

RDC 1184 m² (salons 54m², salles à manger 145m², cuisine centrale 519m², locaux techniques...). **Rez de jardin** 1176 m² (salles d'activités 138m², unité de soin dite Alzheimer 334m², bureaux médicaux et administratifs,...). **Premier et deuxième étage** 2 X 966m² (par étage : 24 chambres de 21m², séjour 43m², salle de soins 25m²,...). **Comble** 283m² (chaufferie,...) + une serre biologique 67m², un verger 1024m², un potager et un jardin thérapeutique Alzheimer 689m²

Capacité d'accueil : 58 chambres individuelles d'hébergement permanent dont 12 dans l'unité Alzheimer, 3 lits d'hébergement temporaire dont 1 dans l'unité Alzheimer et 5 places d'accueil de jour.

Caractéristiques techniques

• **Structure** : voiles béton, ossature métallique pour le comble technique. **Façade** : brique terre cuite, isolation extérieure en laine de bois. **Toiture** : étanchéité végétalisée, bac acier. **Menuiseries** extérieures bois (origine locale pour les chambres et les bureaux). **Mode de chauffage** : pompe à chaleur air/eau et chaudière gaz à condensation, plancher chauffant pour les parties communes et radiateurs dans les chambres. **Ventilation** : VMC double flux avec échangeur à haute efficacité. Récupération des **eaux pluviales** et bassin de rétention.

Performance thermique prévisionnelle : 85,83 kWh/m²/an soit un gain de 58,59 % sur Cep réf (RT 2005)

Distinction

Lauréat PREBAT 2008 et niveau BBC

Calendrier de l'opération

- Choix de la Maîtrise d'Oeuvre (MOE) : **2004**
- Début des travaux : **avril 2009**
- Réception : **décembre 2011**

Nature des travaux

- Construction

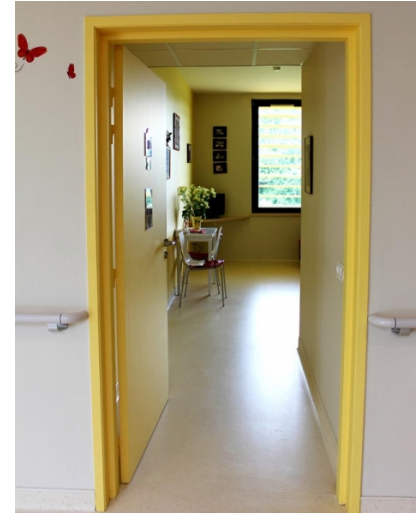
Type d'équipement

- **Equipement social et socio-éducatif**
- Résidence pour personnes âgées



Surface(s) et coût(s)

Surface : 5200 m² (SHON)
Coût des travaux : 6 350 000 € HT (Valeur 2011)
Coût de l'opération : 7 100 000 € HT (Valeur 2011)



chambre jaune



jardin thérapeutique



toiture végétalisée



salon

