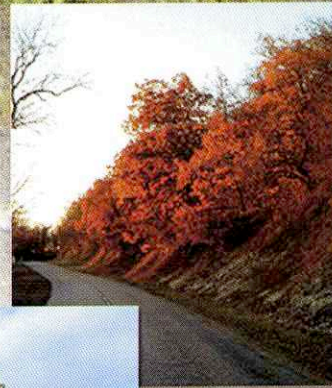




# Nos arbres Nos racines



# *Nos arbres, nos racines...*

Plaidoyer pour les arbres,  
existants ou à planter



“Ne pensez pas à l’automne.  
Il viendra bien à temps, tout comme l’hiver.  
Profitez au contraire du bonheur que vous donnent  
Les vrais beaux jours sous les grands arbres verts.”

*Charles Trenet*



P

our attirer l'attention de tous sur une composante essentielle du paysage, les partenaires du Concours départemental d'Aménagement et de Fleurissement vous proposent, pour cette sixième édition, un recueil photographique d'arbres en situation dans le département de la Meuse.

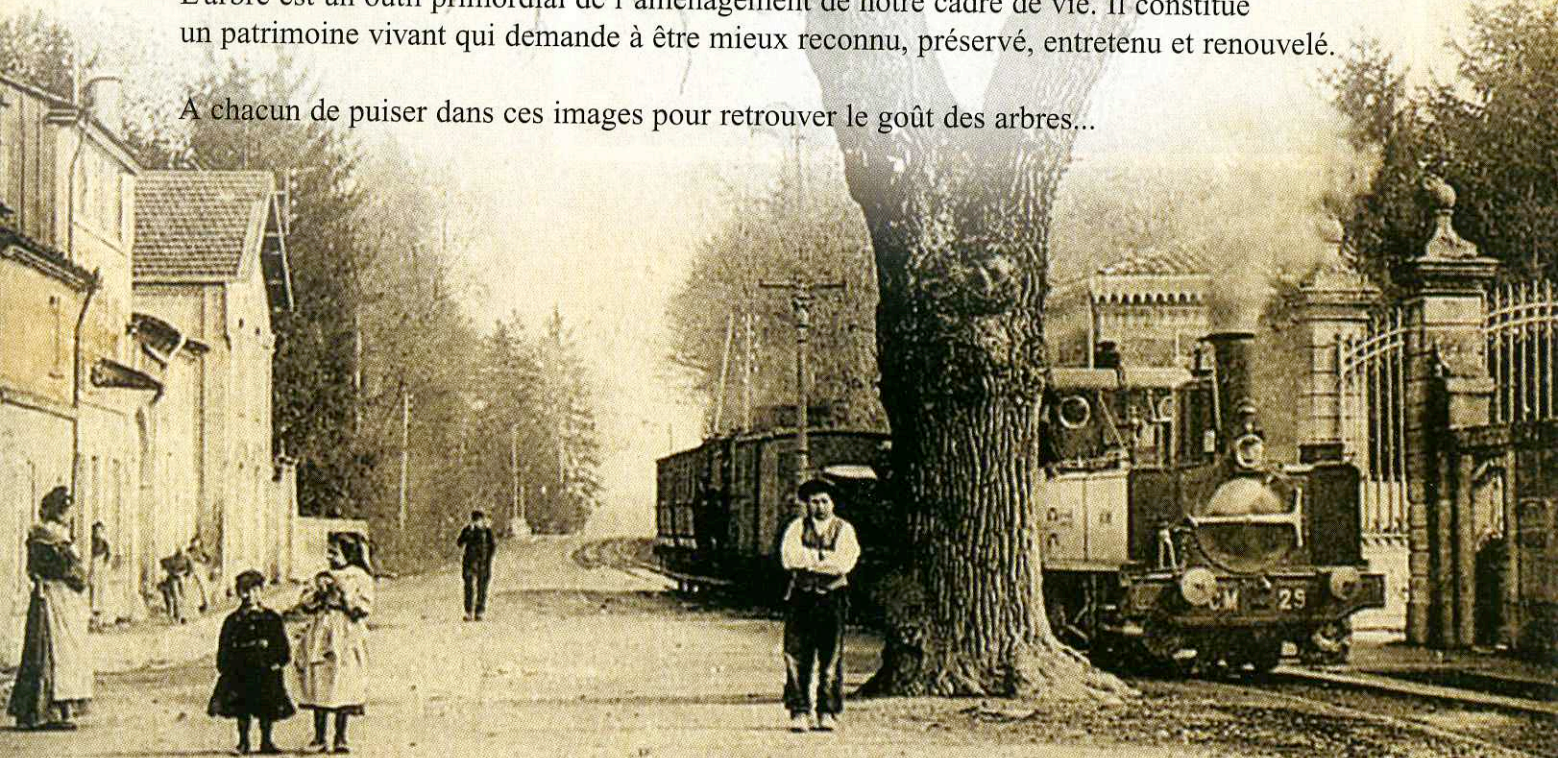
Au delà du critère ornemental ou de sa valeur symbolique, l'arbre joue autour de nous de multiples partitions : il retient la terre, tempère les vents, draine le sol, participe à la qualité de l'air, apporte ombre et fraîcheur en été...

Il raconte aussi l'histoire d'un lieu, conjugant l'intervention de l'homme avec les forces de la nature.

Arbres des forêts et des bosquets, arbres isolés ou alignés, en forme libre ou taillés, tous contribuent à l'identification de nos territoires. Par leur essence, leur implantation, leur silhouette et leur dimension, ils qualifient, ponctuent et structurent le paysage naturel et urbain.

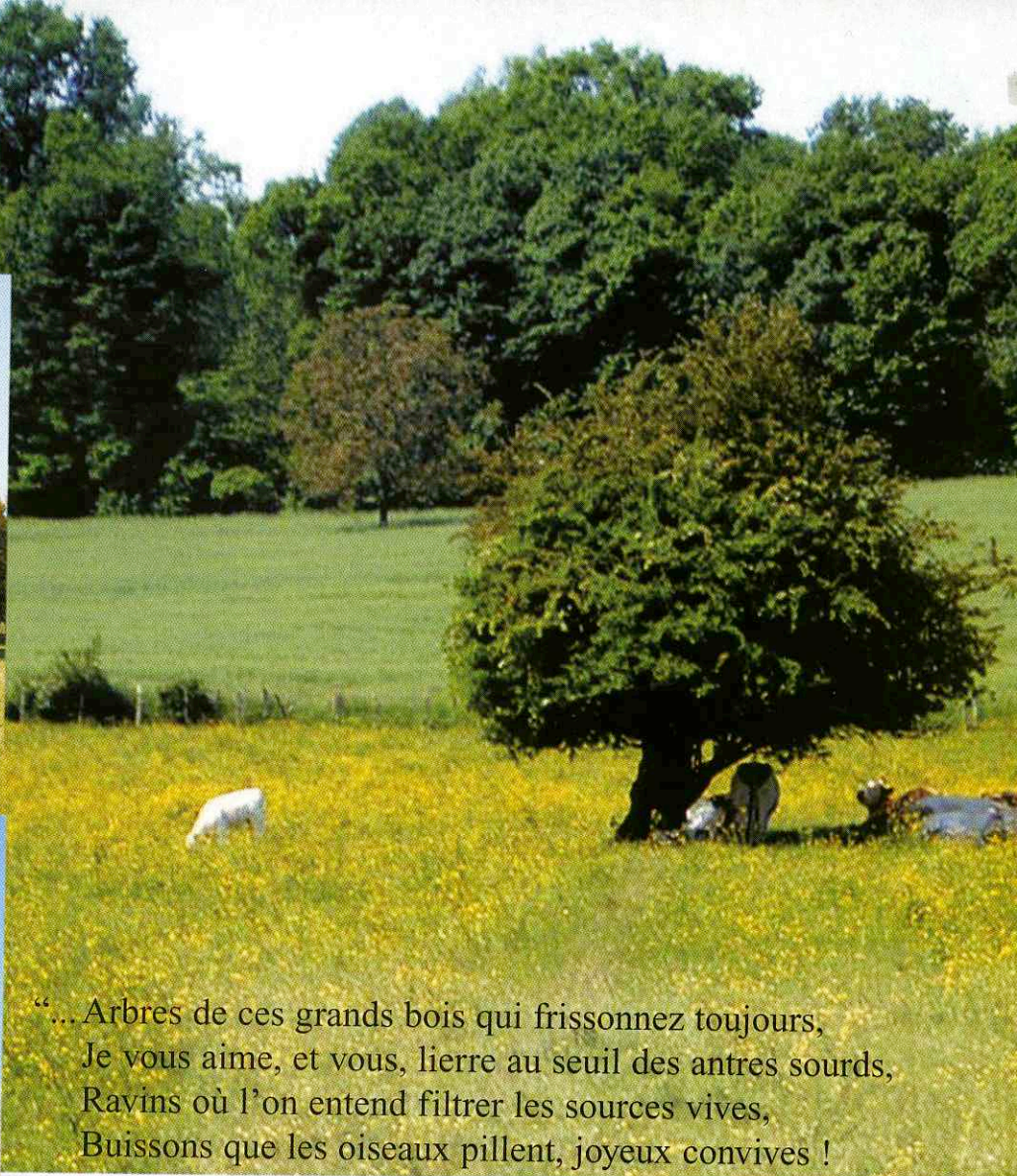
L'arbre est un outil primordial de l'aménagement de notre cadre de vie. Il constitue un patrimoine vivant qui demande à être mieux reconnu, préservé, entretenu et renouvelé.

A chacun de puiser dans ces images pour retrouver le goût des arbres...



RÉVIGNY – L'Orme Séculaire





“... Arbres de ces grands bois qui frissonnez toujours,  
Je vous aime, et vous, lierre au seuil des antres sourds,  
Ravins où l’on entend filtrer les sources vives,  
Buissons que les oiseaux pillent, joyeux convives !

Quand je suis parmi vous, arbres de ces grands bois,  
Dans tout ce qui m’entoure et me cache à la fois,  
Dans votre solitude où je rentre en moi-même,  
Je sens quelqu’un de grand qui m’écoute et qui m’aime.”

*Victor Hugo*





Avant



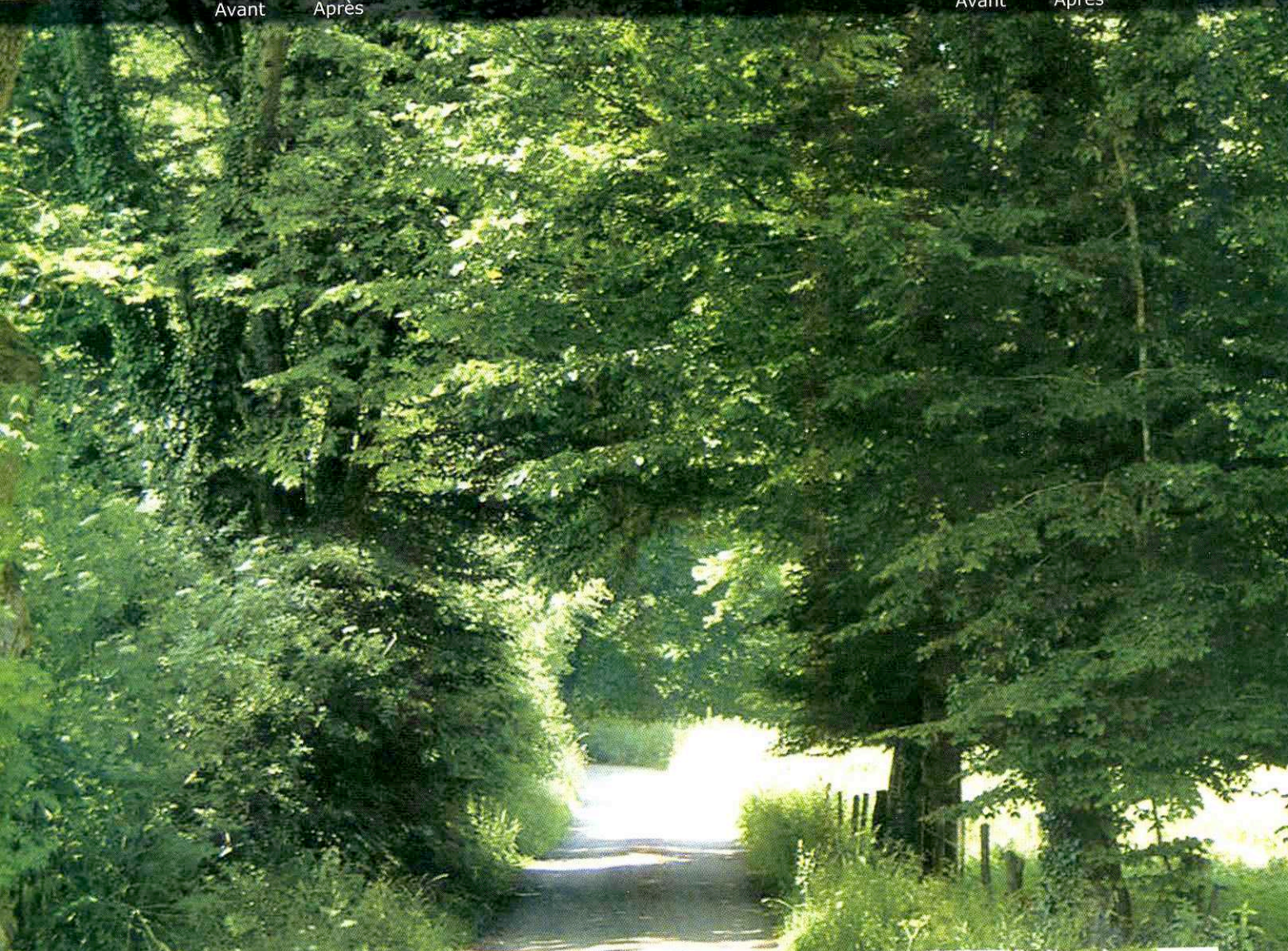
Après

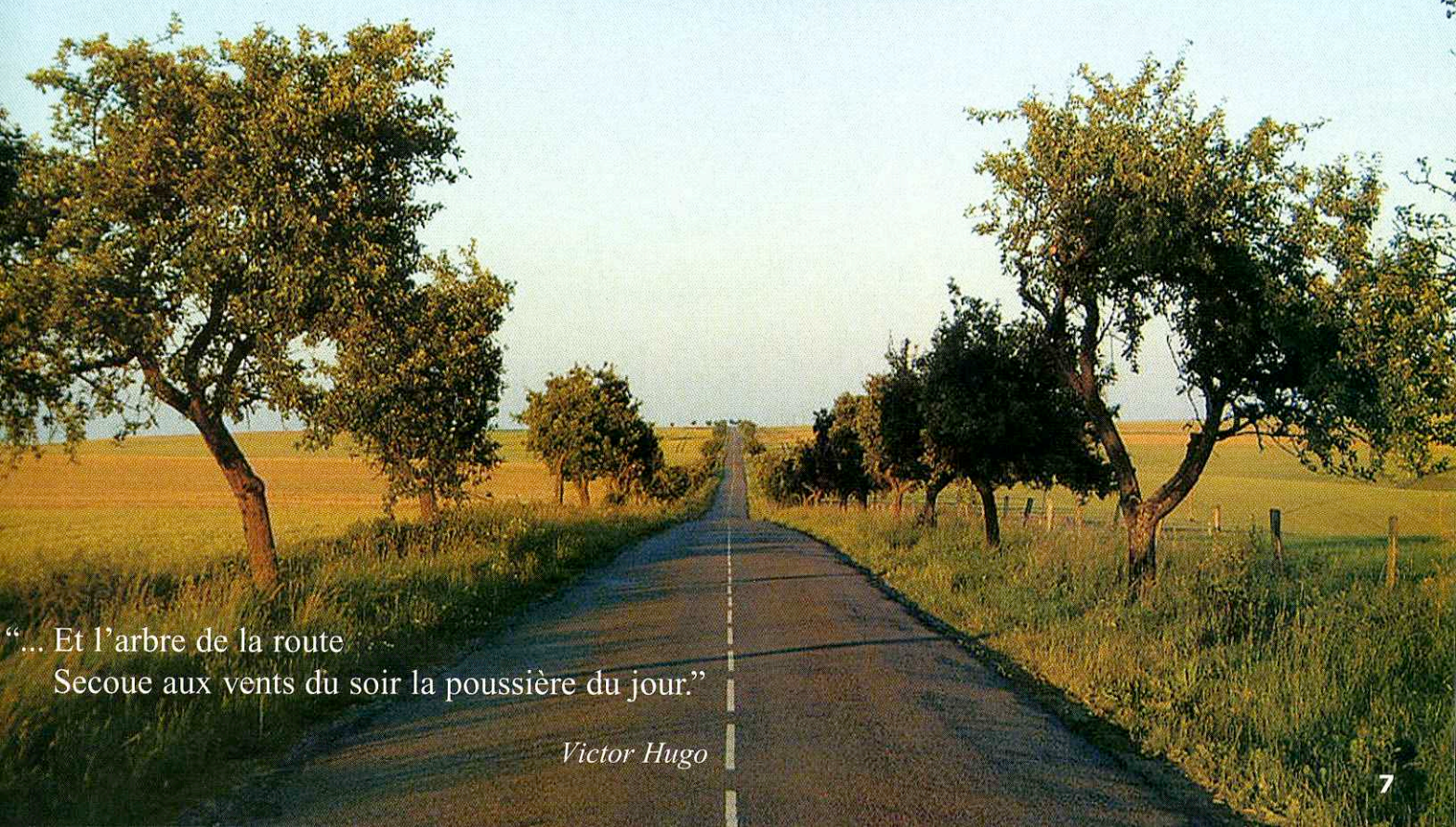
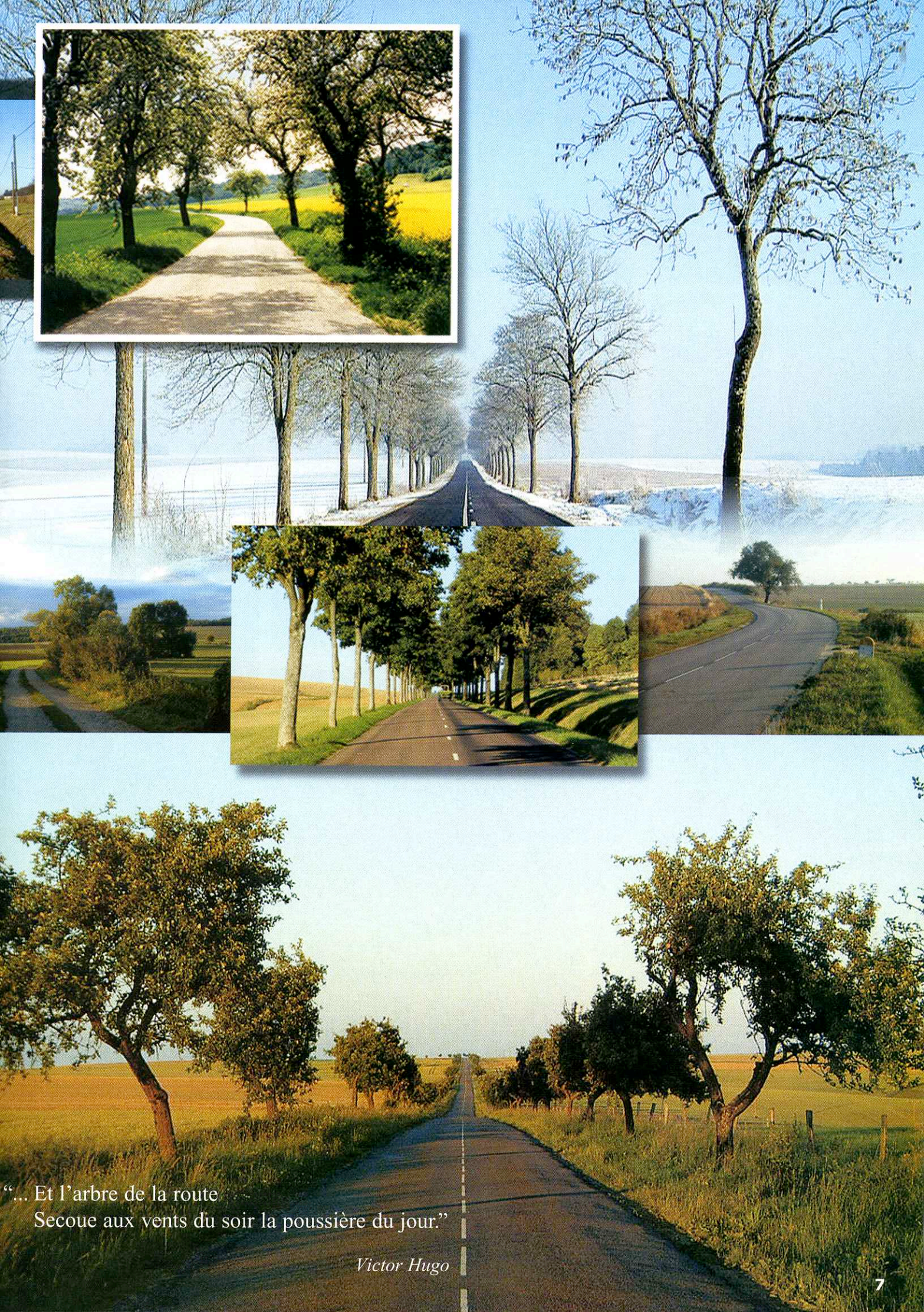
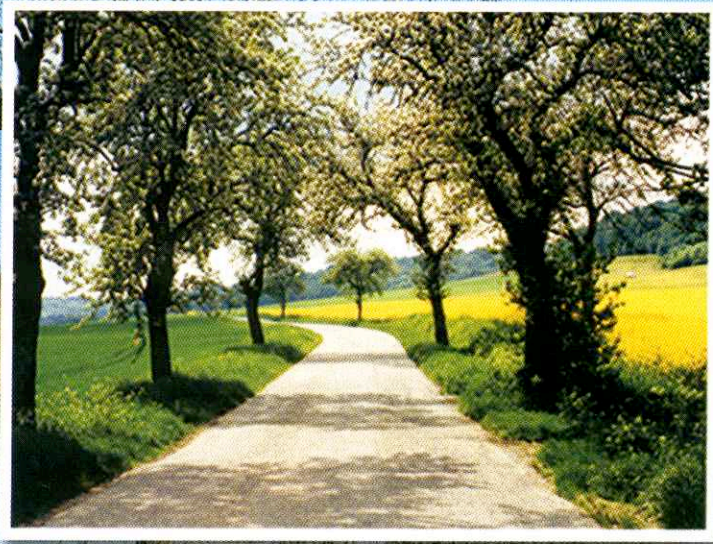


Avant



Après





“... Et l’arbre de la route  
Secoue aux vents du soir la poussière du jour.”

*Victor Hugo*



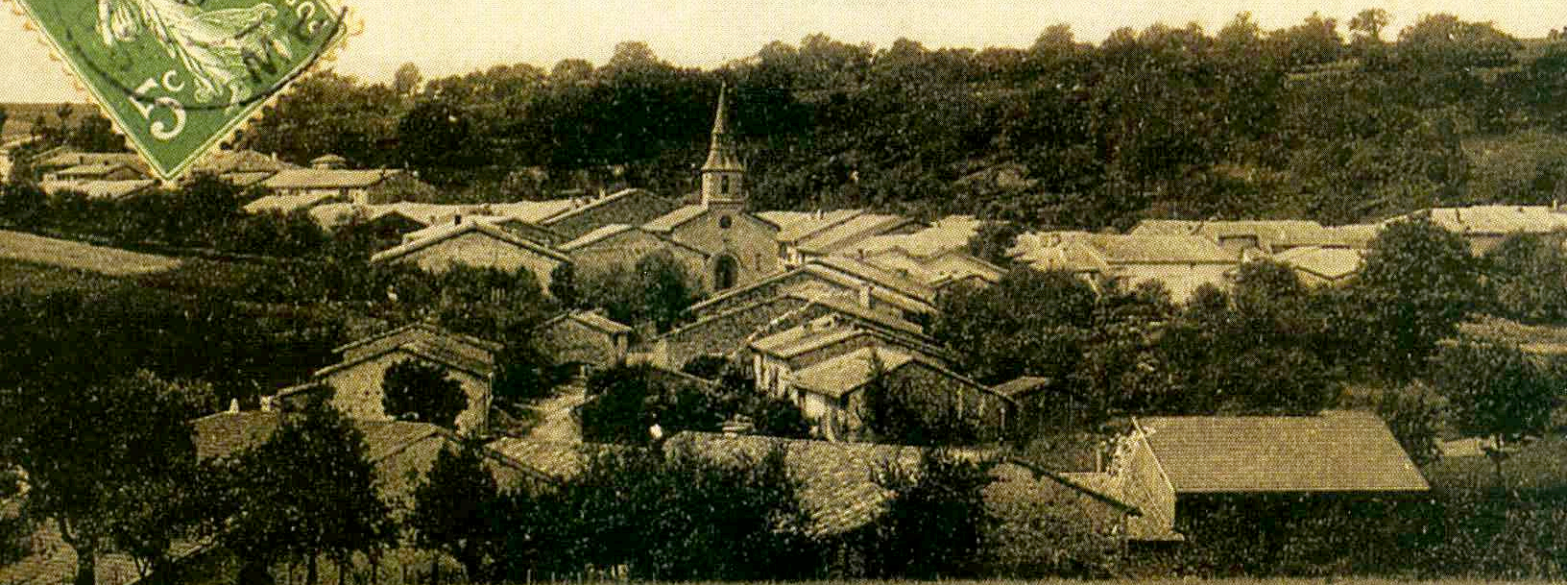
“Je ne verrai jamais, je crois, un poème aussi beau qu’un arbre.”

*Joyce Kilmer*





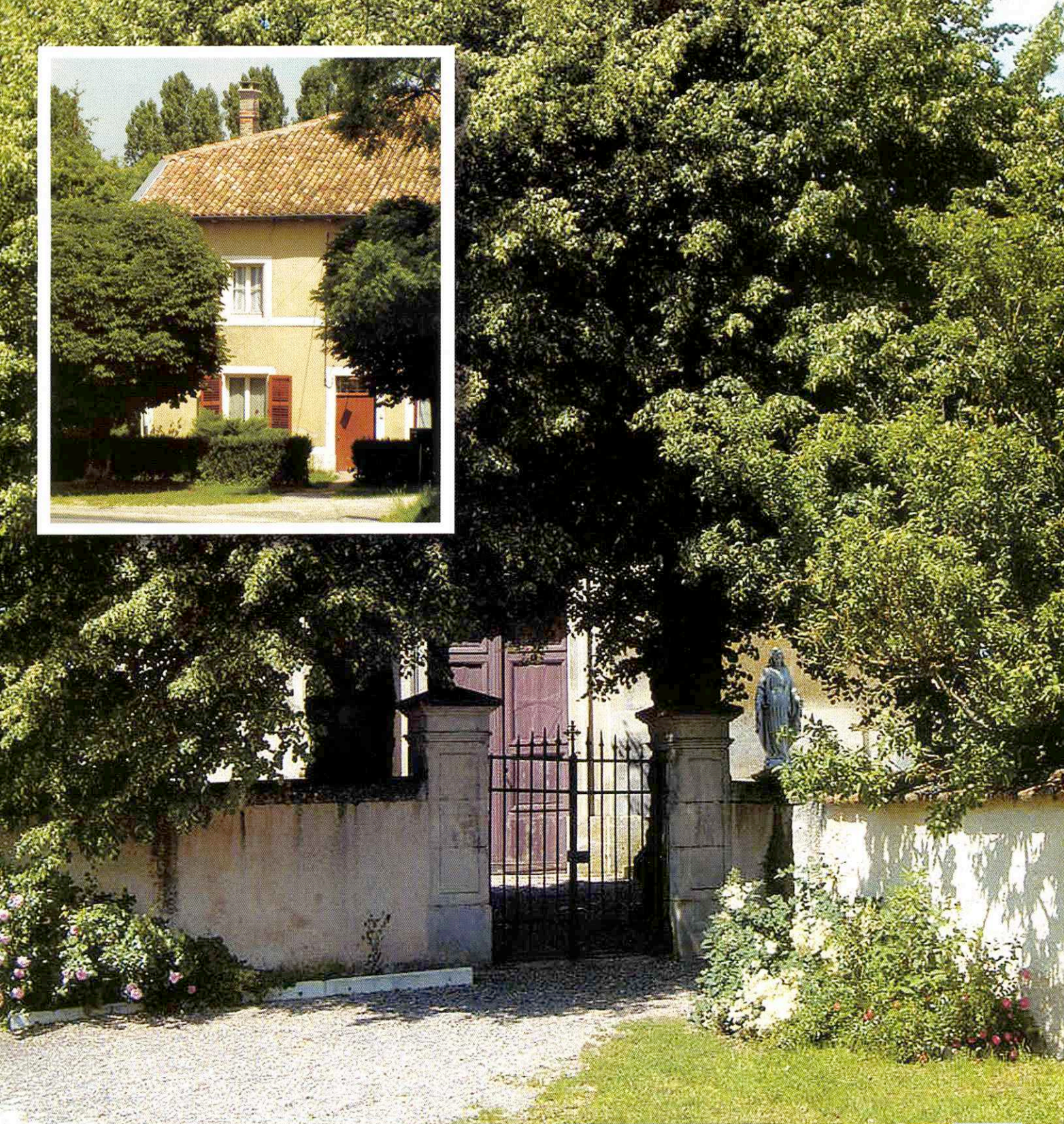
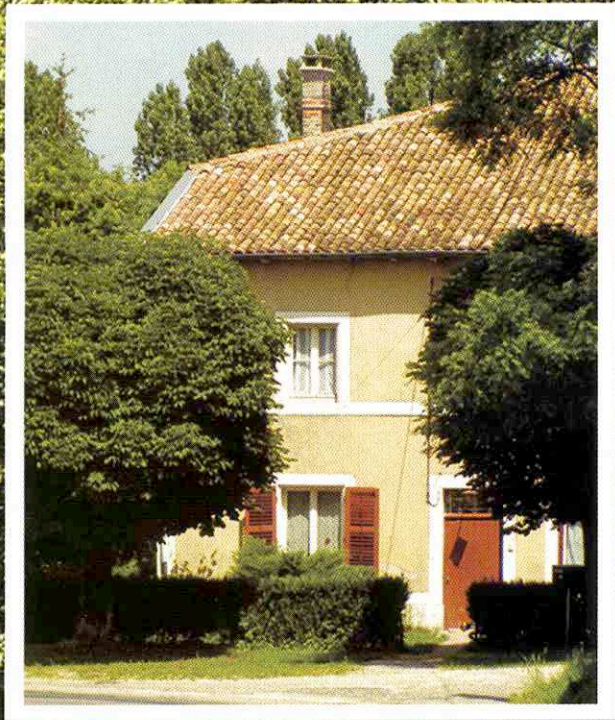
1. - RAMPONT (Meuse). - Vue générale



“...et, dans les champs et les bois, aux portes du bourg, commençait la plus radieuse matinée de printemps qui soit restée dans ma mémoire.”

*Henri Alain-Fournier*







“Rien ne vaut la force de l’amour de l’homme  
pour sa terre, sa forêt, ses fleuves, ses montagnes,  
ses rochers, ses arbres, ses oiseaux, ses pierres”.

*Jean-Marie Adiaffi*

“Quand tu rencontres un arbre dans la rue,  
dis-lui bonjour sans attendre qu’il te salue.  
C’est distrait, les arbres.  
Si c’est un vieux, dis-lui “Monsieur”.  
De toute façon, appelle-le par son nom :  
Chêne, Bouleau, Sapin, Tilleul...  
Il y sera sensible.”

*Jean Rousselot*







RUE  
DU CHATEAU

12







Made : "Mobilier désurbanisé"  
made.com@wanadoo.fr

"Un arbre est mon voisin.  
Là, devant moi, il regarde par ma fenêtre.  
Debout comme un homme,  
puissant comme une montagne,  
vivant comme une bête,  
sa sève circule avec mon sang..."

*Gabriel Cousin*



“Arbre mon ami,  
Mon pareil à moi,  
Si lourd de musique [...]  
Arbre, écho de la peine du vent,  
De la joie des oiseaux...  
Arbre dévêtu par l’hiver,  
Je te regarde pour la première fois.”

*Minou Drouet*

# Embellir, c'est accueillir!

**Le Comité Départemental du Tourisme** encourage les initiatives publiques et privées en matière d'embellissement. Il organise chaque année le Concours Départemental d'Aménagement et de Fleurissement, dans les catégories : communes, bâtiments publics, maisons d'habitation, fermes, commerces et locaux artisanaux.

**Qu'il s'agisse d'usoirs, de places, de jardins, de façades...**

- harmonie des couleurs
- cohérence des plantations par rapport au bâti
- choix judicieux des essences
- sobriété des interventions
- qualité de l'entretien

**sont des priorités.**

A noter :

- cette année, la création d'un Concours Départemental sur le thème "**Raconte-moi ta journée au bord de l'eau**" pour les jeunes de 7 à 16 ans (en collaboration avec la Fédération de la Meuse pour la Pêche et la Protection du Milieu Aquatique),
- tous les 2 ans, l'organisation d'un Concours Départemental de Photos !



Comité Départemental du Tourisme - Hôtel du Département -  
55012 BAR LE DUC cedex - Tel. : 03 29 45 78 40 - Fax : 03 29 45 78 45  
E-mail : contact@tourisme-meuse.com Site internet : tourisme-meuse.com

**Le Comité Départemental du Tourisme est votre interlocuteur pour l'obtention :**

- d'une information touristique départementale complète (guide des manifestations, hébergements, musées...),
- d'un accompagnement technique pour la réalisation de projets touristiques (meublés de tourisme, chambres chez l'habitant, camps de tourisme, hôtels...).

en Meuse  
des Emotions



## Le Conseil d'Architecture, d'Urbanisme et de l'Environnement

**Association créée par la loi sur l'Architecture du 3 janvier 1977 et instituée par le Conseil Général de la Meuse en 1979, elle assure une mission de service public.**

Le CAUE est constitué d'une équipe pluridisciplinaire (architectes, urbanistes, paysagistes) qui conseille, forme, informe gratuitement et ne fait pas de maîtrise d'œuvre. Il est à la disposition des particuliers, collectivités locales, administrations, associations et professionnels qui le sollicitent.

Son objectif est de promouvoir la qualité dans les domaines de :

- L'architecture (construction, extension de tout bâtiment...)
- La sauvegarde du patrimoine (maisons rurales, bâtiments publics, lavoirs, fontaines...)
- L'urbanisme (lotissements, zones d'activités, campings...)
- Les aménagements paysagers (places, traversées, usoirs...)

CAUE



CAUE de la Meuse - 21 rue François de Selve - BP 514 - 55012 BAR LE DUC Cedex  
Tél : 03 29 45 77 66 Fax : 03 29 45 77 67 E-mail : caue55@wanadoo.fr